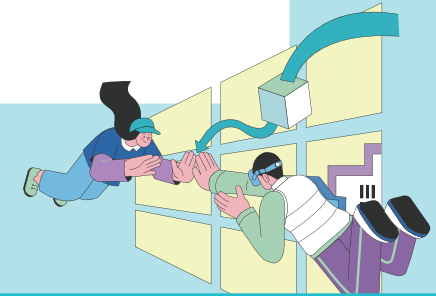
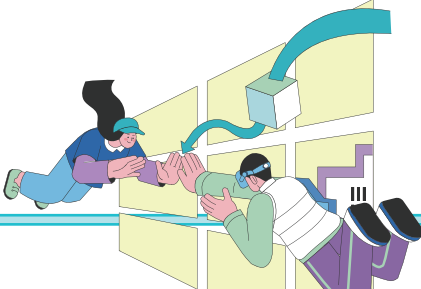


[잡월드ON] 진로클래스 메타버스, 새로운 문명

- 수업지도안 -



프로그램명		[잡월드ON] 진로클래스 메타버스, 새로운 문명			
운영 대상		초등학생 고학년 ~ 중·고등학생		운영시간	50분
학습 목표		<ul style="list-style-type: none"> ▶ 메타버스의 정의와 종류를 알 수 있다. ▶ 메타버스로 인해 발생하는 변화와 사회적 문제를 이해한다. ▶ 웹진 인터뷰에 소개된 메타버스 관련 직업의 특성을 이해한다. 			
단계	시간	진행사항(활동)	진행지침 및 설명정보	도구(준비물)	
도입	인사	30초	활동지 배포 및 인사	학습자 상호 인사	
	주의집중	03분	메타버스에 대한 체험 이야기 나누기	질문을 통한 관심 및 흥미 유발	
	수업목표 제시	01분	[수업목표 안내] ① 메타버스의 정의와 종류를 알아본다. ② 메타버스로 인해 생기는 변화를 알아보고 미래의 삶의 방식을 예상하는 활동을 해본다. ③ 빠르게 성장하는 메타버스 시대에 발생하는 사회·윤리적 문제를 살펴본다. ④ 웹진 인터뷰에 소개된 메타버스 관련 직업의 특성을 이해한다.	수업 목표 안내하기	
	학습의 안내	30초	활동 순서 및 준비사항 안내	활동의 개괄 및 준비사항 안내	

단계		시간	진행사항(활동)	진행지침 및 설명정보	도구 (준비물)
전개	학습자 수행유도	15분	[직업탐구] 메타버스, 메타버스의 종류와 활용 사례 알아보기 ▶ 내용 : 메타버스 정의와 메타버스의 종류, 활용 사례 ▶ 방법 ① 메타버스의 정의와 종류, 구체적인 활용 사례를 이해한다. ② 메타버스 정의와 종류를 정리하는 활동을 해본다. ▶ 정리 : 메타버스 정의, 종류, 활용 사례를 이해한다.	메타버스의 정의와 종류를 살펴보고 구체적인 활용 사례를 이해한다.	수업 자료 2~6P 활동지 2~3P
	학습자 수행유도	25분	[직업탐구] 메타버스로 인한 변화와 사회적 문제 ▶ 내용 : 메타버스가 가져올 변화와 이로 인해 발생하는 사회적 문제를 살펴본다. ▶ 방법 ① 메타버스가 가져올 변화를 인식한다. ② 메타버스로 인해 발생하는 사회적 문제를 이해한다. ③ 주변에서 일어날 변화를 생각해보고 활동지를 탐구해본다. ▶ 정리 : 메타버스가 가져올 변화를 알아보고, 메타버스로 인해 발생하는 사회적 문제를 이해한다.	메타버스가 가져올 변화를 알아보고, 메타버스로 인해 발생하는 사회적 문제를 이해한다.	수업 자료 7~8P 활동지 4P
마무리	정리	4분 30초	[실천활동] ▶ 내용 : 관심있는 분야의 메타버스의 미래를 예상해본다.		
	인사	30초	마무리 멘트 정리 및 인사		