

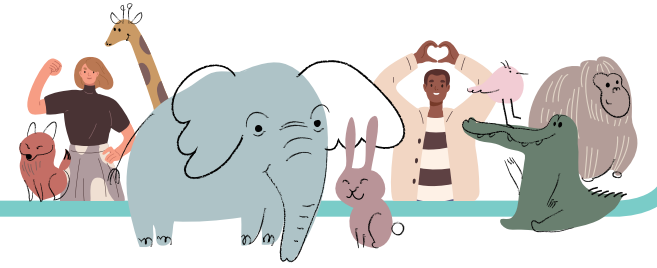
[잡월드ON] 진로클래스

동물과 함께하는 사람들

- 활동지 -

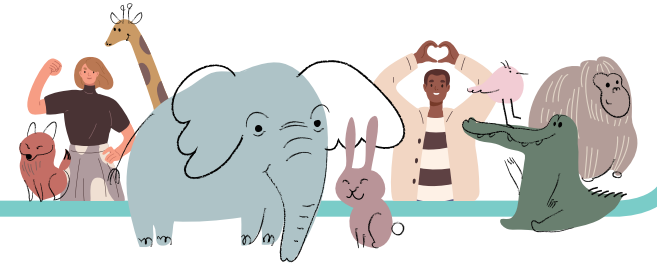


동물과 함께하는 사람들 - 탐구 활동



애완동물과 반려동물이라는 언어적 표현의 차이점을 적어보세요

동물과 함께하는 사람들 - 탐구 활동



나는 어떤 동물일까요? 설명에 해당되는 동물종류(이름)를 찾아 이어보세요

나는 산에서 태어났고 지금도 친구들과
산에서 살아가고 있어요.

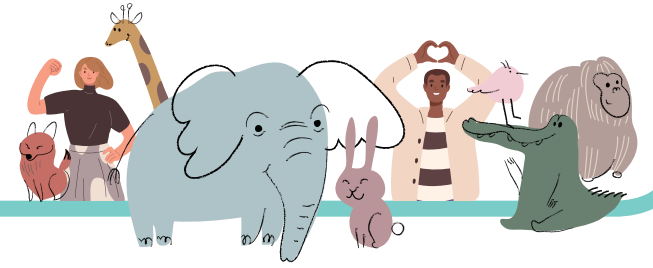
유기동물

나는 반려인이 입양했으나 돌보지 않고
길에 버렸어요.

경제동물

나는 닭이고, 매일 인간에게 도움을
주는 알을 낳아요.

야생동물

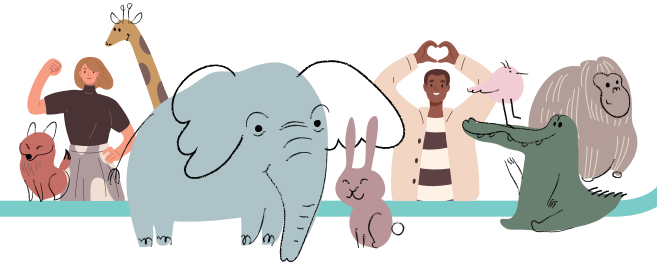


동물복지란 무엇일까요?

인간이 ()에 미치는 고통과 스트레스에 시달리지 않고,
동물이 ()에서 동물의 본래 습성을 유지할 수 있는
()을 제공하는 것을 말합니다.

()으로 소비되는 소, 돼지, 닭 등의 가축이 열악한 환경에서 자라지 않고
()도 포함됩니다.

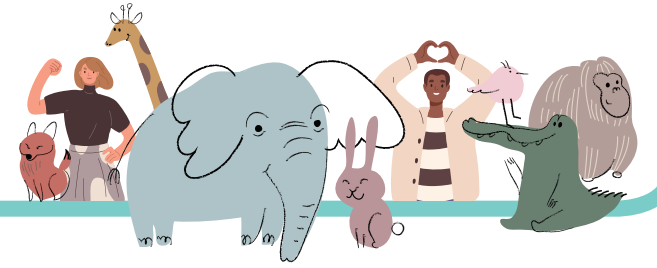
동물과 함께하는 사람들 - 탐구 활동



**내가 생각하는 동물학대란 무엇인가요? 주변에서부터 넓게는 지구에서,
동물학대 사건 또는 내가 생각하는 동물학대 행위는 어떤 것들이 있는지 적어보세요**

A large, empty, light blue rounded rectangular box intended for writing answers to the question above.

동물과 함께하는 사람들 - 탐구 활동

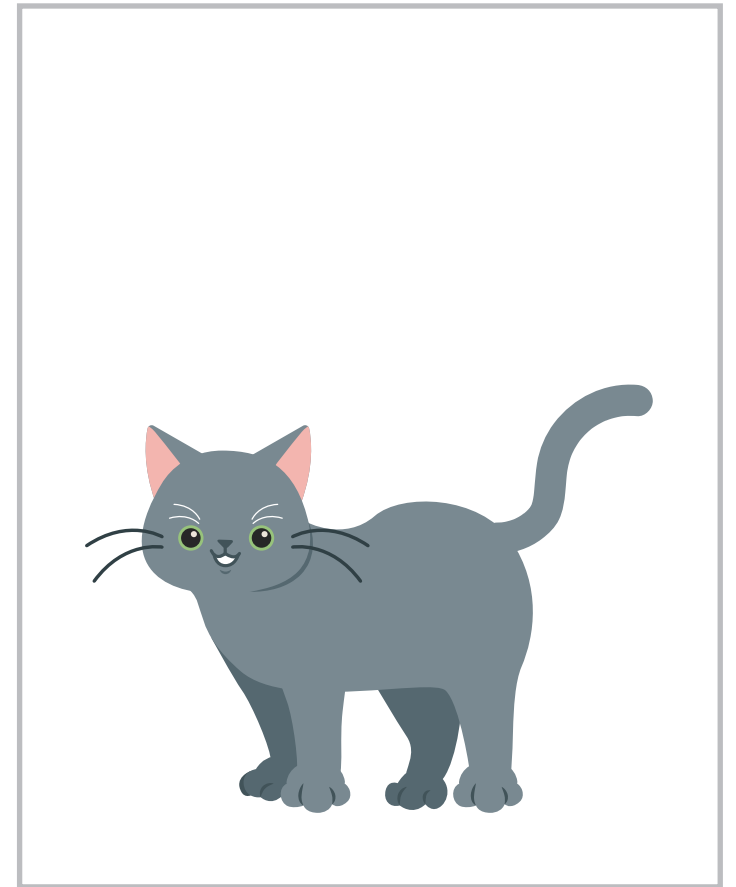
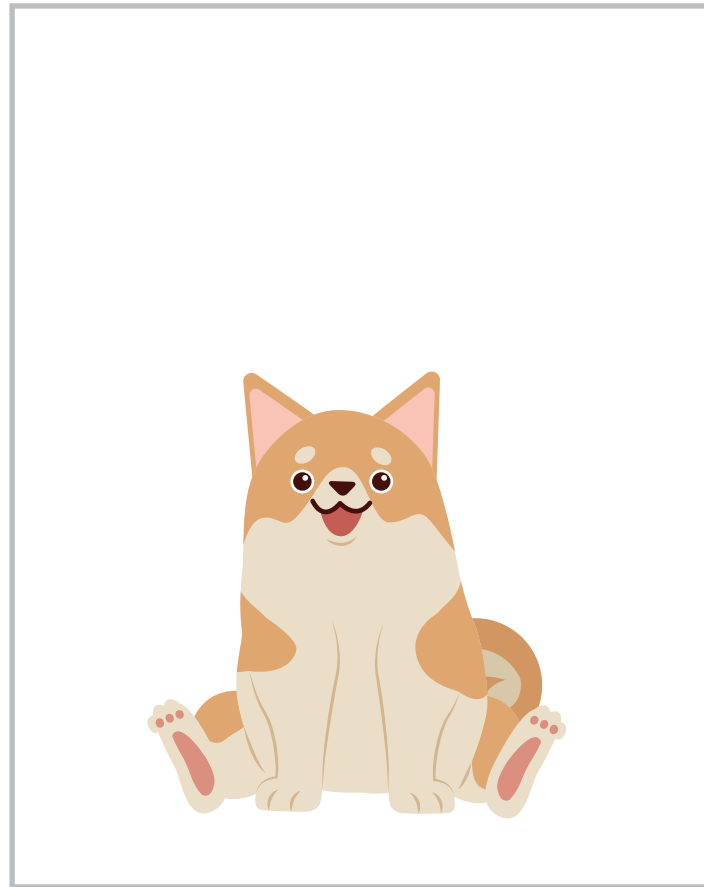


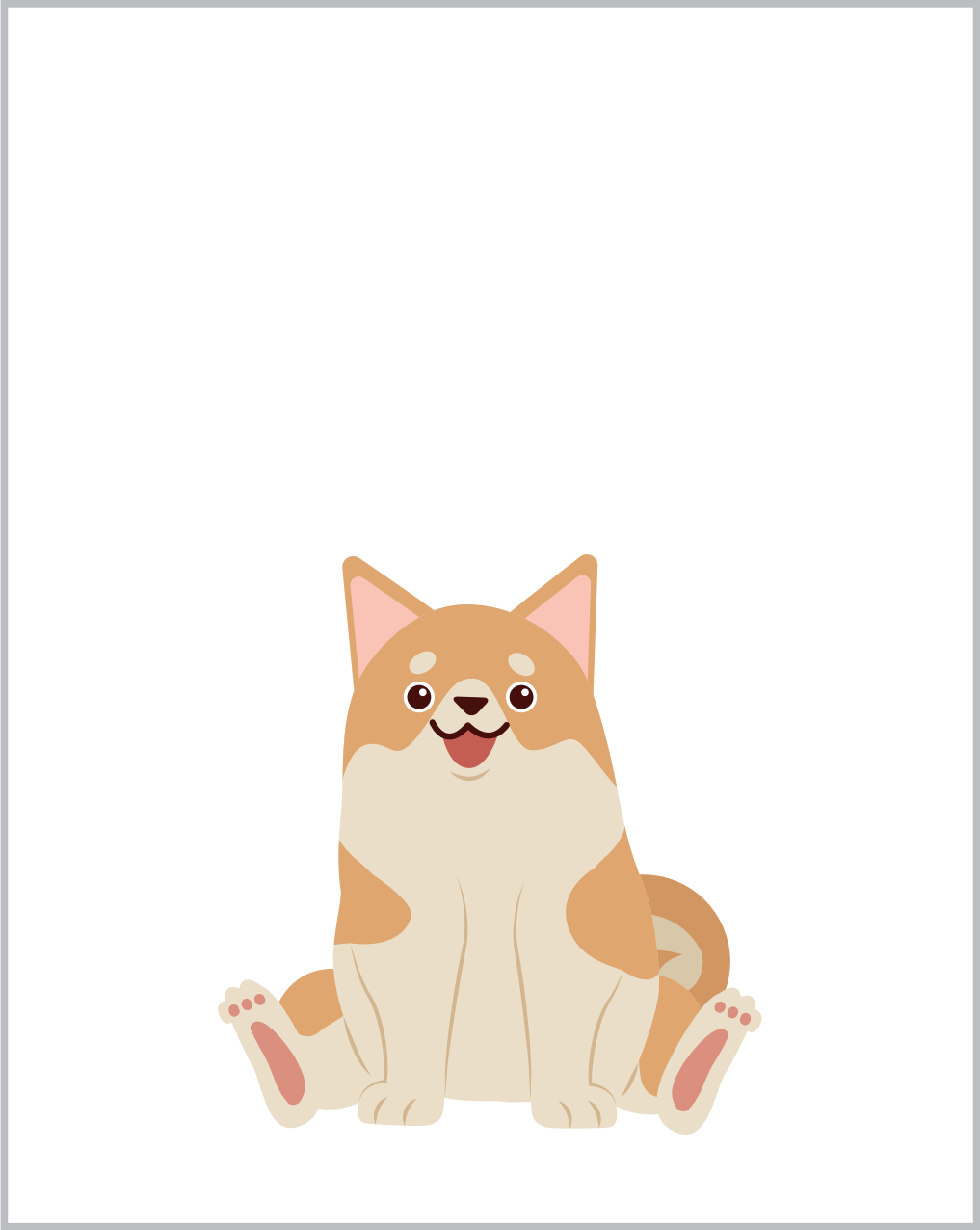
나만의 '사지 말고 입양하세요' 포스터 만들기

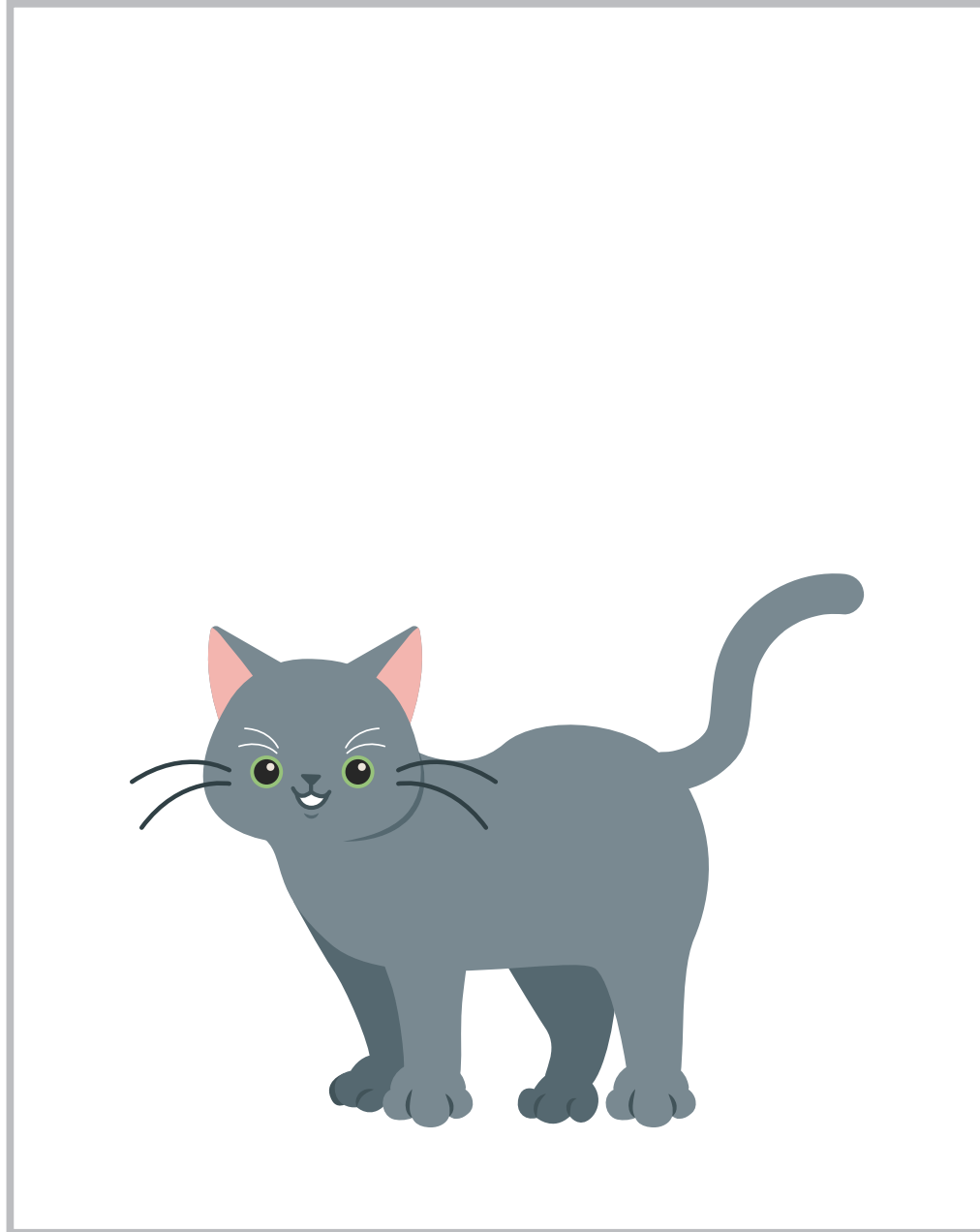
동물친구를 선택해 나만의 입양 홍보 포스터를 만들어보세요!



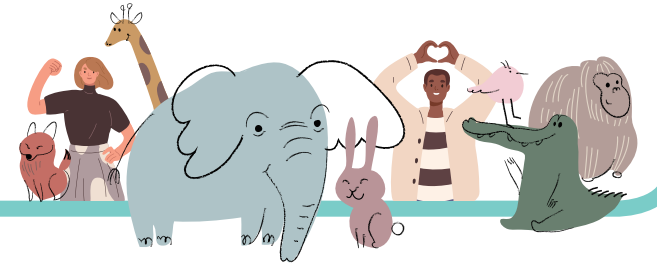
(포스터 예시)







동물과 함께하는 사람들 - 탐구 활동



**내가 만약 반려동물을 키우게 된다면 어떻게 행동할지 적어보고,
키우고 있다면 앞으로의 다짐을 적어보세요**

A large, empty, light blue rounded rectangular box intended for writing responses to the activity prompt.